

●心と心のふれあいを大切に地域の方々と共に歩みます●

グループホーム

# いそねの里



いそねの里  
**虹**

特定非営利活動(NPO)法人

**虹の会**

## グループホーム

# いそねの里

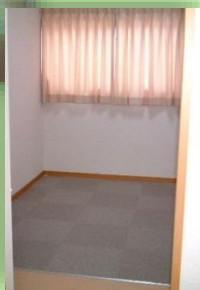
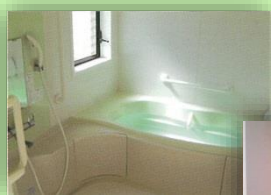
# 住み慣れた地域で いつまでも安心して 暮らしたい。

誰もがそう願っていると思います。  
いそねの里は、一人一人に目が行き届く  
少人数の中、家庭的な雰囲気大切にしながら、  
皆さまの暮らしをお手伝い致します。  
ここではあなたが主役です。  
私たちと一緒に、元気で仲良く  
一日を楽しく過ごしませんか。

## グループ ホーム

### 認知症対応型共同生活介護

グループホームいそねの里では、  
家庭的な雰囲気の中で、日常生活における援助などを行っています。  
入居されている方が、精神的に安定して健康で明るい生活が送れるように支  
援いたします。



- 利用料金  
介護保険による利用料の1割又は2割  
(その他に9万円程度の生活費が必要です)
- 利用人数  
入居利用定員18名(1ユニット9名×2)
- サービス内容  
食事、おやつ、趣味活動、入浴、健康チェック  
ご希望の方は、散髪もあります。  
季節行事(雛祭り、納涼会、敬老会、他)  
家族会(介護・生活相談、他)  
毎週1回往診(内科・歯科)



いそねの里は、  
医療法人 木村医院  
医療法人 小倉南歯科医院 と  
医療提携を結んでいます。

●医療法人 木村医院  
小倉南区下曾根4-23-28  
(093) 471-7888  
(いそねの里より車で約3分)

●医療法人社団 秀和会 小倉南歯科医院  
小倉南区大字貴3664-2  
(093) 475-9200



## ●利用料金表 (R.5.4改)

### ① 介護保険負担金 (1ヶ月/31日)

要介護1	26,197円
要介護2	27,348円
要介護3	28,137円
要介護4	28,663円
要介護5	28,818円

別途加算等有



② 家賃 (1ヶ月) 31,500円

③ 水光熱費 (1ヶ月) 18,000円

④ 食費 (31日) 46,500円

(内訳)	朝食	385円
	昼食	495円
	おやつ	165円
	夕食	605円



⑤ 寝具リース (31日) 2,728円 [ 1日 88円 ]

例) 要介護1の方で月額 (①~⑤) 124,925円

要介護5の方で月額 (①~⑤) 127,546円

## ☆系列施設☆

〒800-0229

北九州市小倉南区曾根北町4番22号

TEL:093-475-7733

FAX:093-475-0808

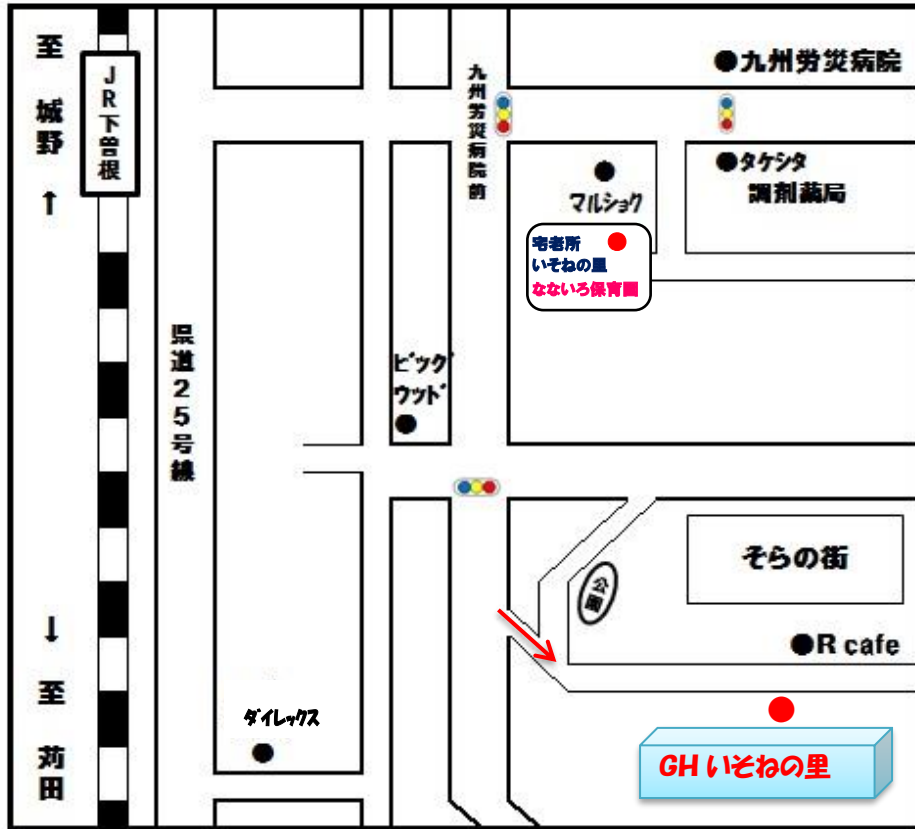


●宅老所(通所介護)  
いそねの里

●サービス付き  
高齢者向け住宅  
いそねの里

●地域型保育施設  
なないろ保育園

●ご案内図●



JR下曾根駅より車で約5分

●ホームページ●

<https://isonenosato02.web.fc2.com>



特定非営利活動(NPO)法人とは？

民間中心で経済的にも自立した、社会貢献能力を向上させ  
営利を目的としない、法人格を国に保証された法人です。

いそねの里は介護保険の指定事業所です。

■事業者番号■

グループホーム/4070501152



特定非営利活動(NPO)法人 虹の会

グループホーム **いそねの里**

〒800-0213 北九州市小倉南区中曾根東2丁目16番36号

TEL. **093-475-5583**  
FAX. **093-475-5624**



E-mail: [isonenosato@yahoo.co.jp](mailto:isonenosato@yahoo.co.jp)

